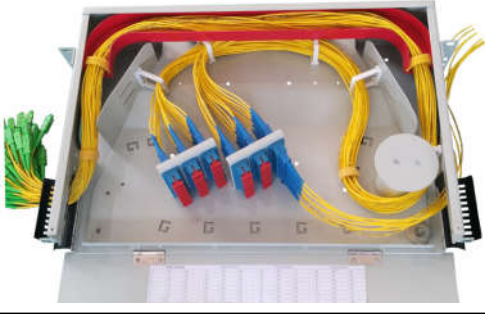


# HƯỚNG DẪN SƠ ĐỒ ĐI CÁP

## TỦ PHỐI QUANG TẬP TRUNG TKFib-WODF-1920

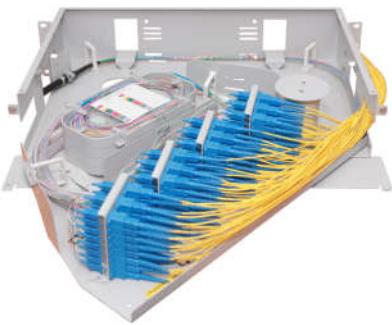
1. Dùng Module chỉ đầu nhảy cáp không hàn thì cáp nhảy đi vào bên trái tủ và vào bên cạnh module đầu nhảy lên máng cáp phía trong Module. Nhìn hình dưới



2. Dùng Module hàn nối cáp quang. Cáp vào bên trái cố định tại thành tủ và công vào bên cạnh module W96SC bằng công rê. Cáp đi trên đỉnh tủ hoặc đáy tủ

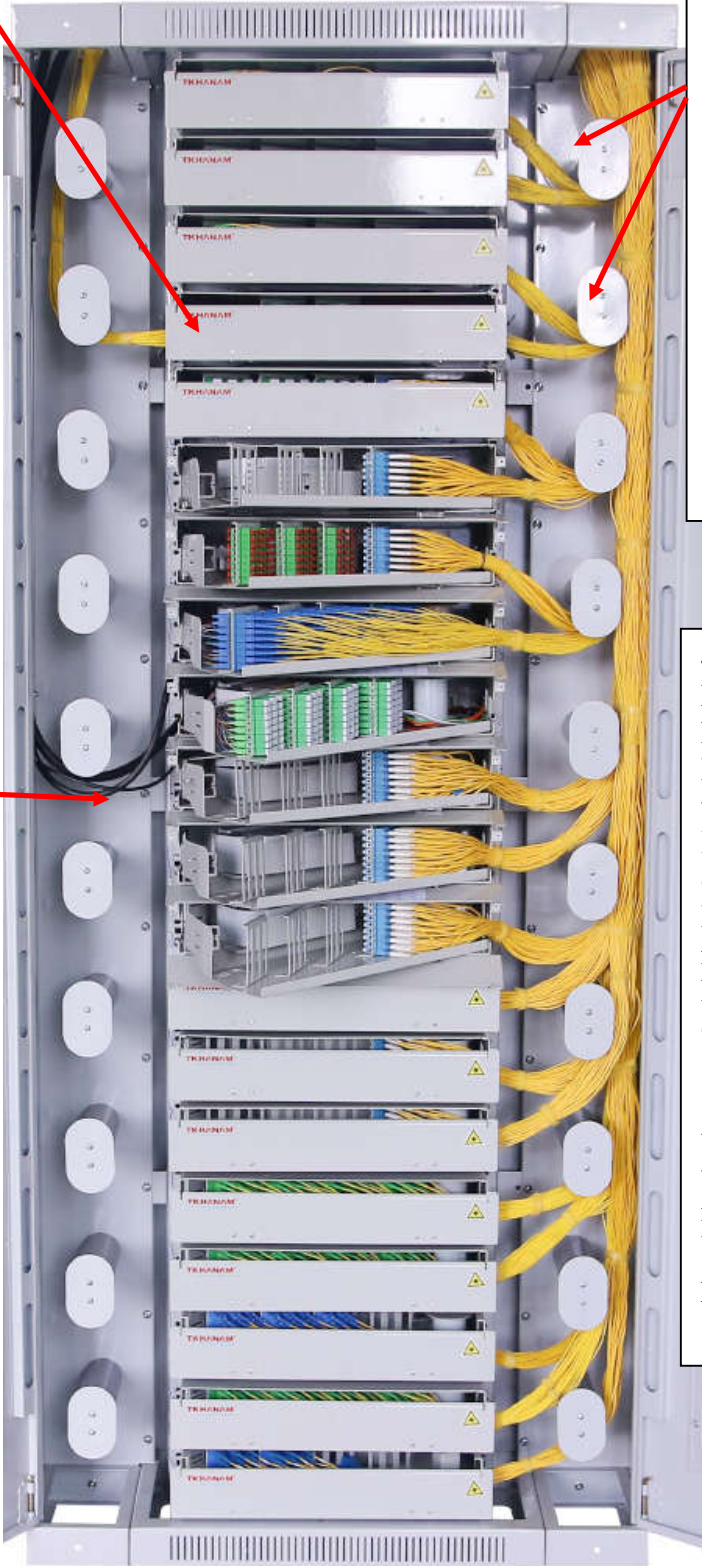


5. Module hàn nối 96FO TKFib-W96SC hoặc Module W48SC



3. Cáp quang và dây nhảy quang ra bên phải đi theo sơ đồ như hình bó gọn bằng dây băng dính. Cứ 2 Module ra đi gá vào 1 Rulo. Không được quấn tròn dây nhảy quang quanh Rulo. Khi gắn các Module hàn nối hay đầu nhảy quang từ trên xuống. Dây nhảy quang có thể đi ra đáy tủ hoặc trên nóc tủ

4. Tủ này là tủ tập trung kết hợp chức năng vừa hàn nối vừa dùng cho Module đầu nhảy, vì vậy có 2 Rulo 2 bên tủ. Liên hệ với nhà sx để cung cấp chính xác Module hàn nối hay đầu nhảy gắn lên tủ cho phù hợp. Vì tủ tập trung quang chỉ có sâu 300mm, chuẩn 19", Một số loại ODF Rack thông thường không thể gắn vừa. Chỉ có Module hàn nối quang TKFib-W96SC, W48SC gắn phù hợp.



- **Chú ý** : Đọc kỹ hướng dẫn lắp đặt tủ tập trung TKFib-WODF-1920 và Module hàn nối quang TKFib-W96SC, TKFib-W48SC để dùng