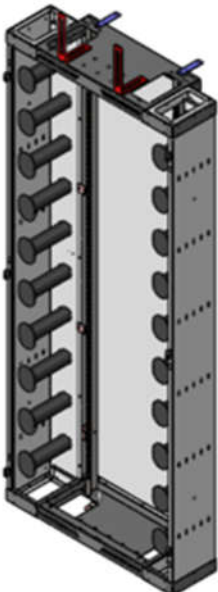
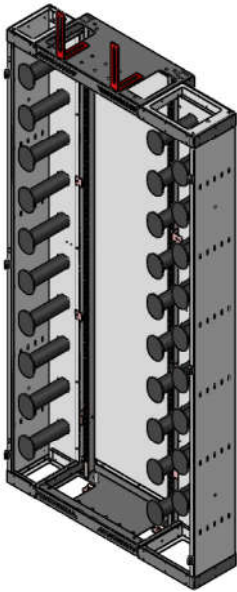
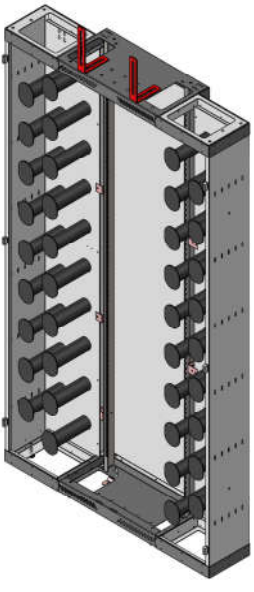


## HƯỚNG DẪN SỬ DỤNG NHANH TỦ TẬP TRUNG QUANG TKFib-WODF-1920

### I-THÔNG TIN SẢN PHẨM:

- Tủ được thiết kế dạng khung chính Rack 19", và 2 bên có khung chứa rulo cho cáp vào và cáp nhảy ra, phù hợp với các loại Module hàn nối Warrant & brown, TKFib-W96SC, TKFib-W48SC, TKFib-MV48SC...
- Dung lượng tủ gắn được 20 Module hàn nối quang Cao 2U. Nếu dùng Module hàn nối quang 48 cổng TKFib-W48SC dung lượng Max 960 cổng SC. Nếu dùng Module hàn nối quang 96 cổng TKFib-W48SC dung lượng Max 1920 cổng SC.

**Kích thước tủ, cấu trúc và mã chi tiết thì xem bảng chi tiết dưới đây:**

Mã hàng	TKFib-WODF-19201L1RS	TKFib-WODF-19201L2RS	TKFib-WODF-19202L2RS
<b>Hình ảnh Tủ</b>			
<b>Kích thước WxDxHmm</b>	900x300x2200mm	1050x300x2200mm	1200x300x2200mm
<b>Cấu trúc 2 bên tủ</b>	1L = 1 hàng rulo bên trái 1R = 1 hàng rulo bên phải	1L = 1 hàng rulo bên trái 2R = 2 hàng rulo bên phải	2L = 2 hàng rulo bên trái 2R = 2 hàng rulo bên phải
<b>Kích thước – 2 bên tủ WxDxH mm</b>	2 x 150mm x 300 x 2200mm	1x150 +1x300 x 300x2200mm	2x300x300x2200mm

**Dung lượng tủ xem dưới đây:**

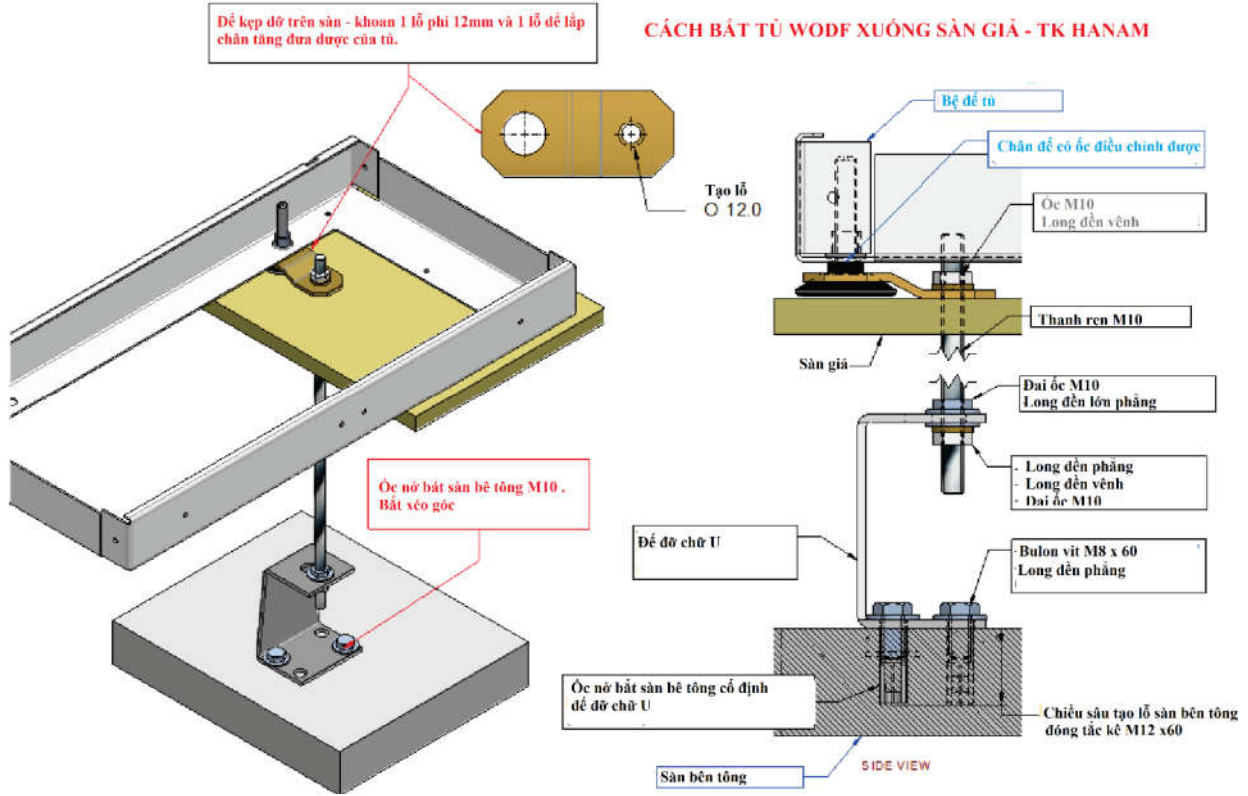
Số lượng Module lắp tối đa cho tủ	Loại Module cao 2U SC, FC	Mã Module	Tổng dung lượng tủ (Cổng, Sợi)
20	48 cổng	TKFib-W48SC	960
20	72 cổng	TKFib-W72SC	1440
20	96 cổng	TKFib-W96SC	1920

**Ghi chú:** Do Module hàn nối quang khi thi công toàn bộ cố định cố cáp tại cổng vào của Module do vậy khi hoàn tất đầu nối, module bắt đầu lắp Module lên tủ và cố định cáp quang thêm 1 điểm nữa tại vách tủ. Cáp quang có thể đi trên đỉnh tủ hoặc đáy tủ vào các module. Lưu ý phải luôn cáp quang vào các cổng tủ trước khi đi tới module hàn nối.

## II-CỐ ĐỊNH TỦ XUỐNG SÀN VÀ THANG MÁNG CÁP:

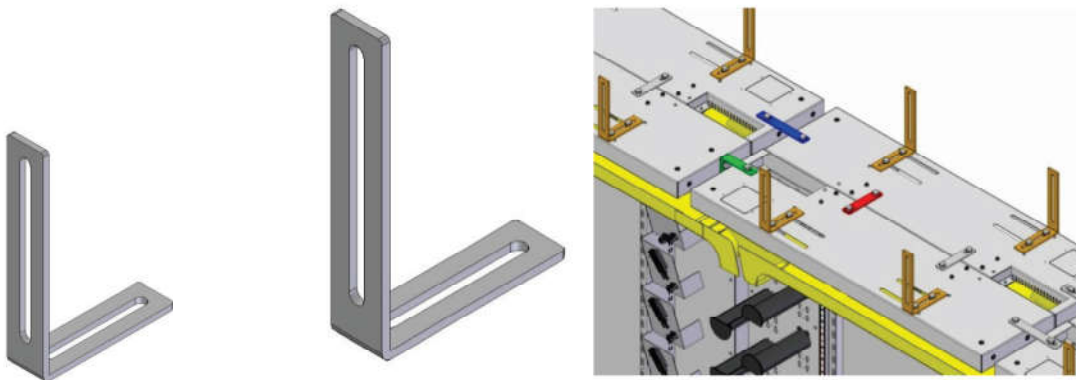
### 1. Cố định tủ xuống sàn – Phụ kiện sàn gồm 4 bộ như sau:

- Đế thép chữ U đỡ sàn bê tông: 04 cái
- Đế kẹp đỡ tủ trên sàn giả khoan 1 lỗ phi 12mm và 1 lỗ lắp chân tầng đưa được của tủ: 04 cái
- Ty ren M10 dài 350mm : 04 cái
- Đai ốc M10: 8 cái . Long đèn phẳng M10 : 8 cái. Long đèn vênh: 8 cái
- Ốc nở bắt nền M10 x 40mm: 8 bộ
- Chân đế điều chỉnh được: 04 bộ



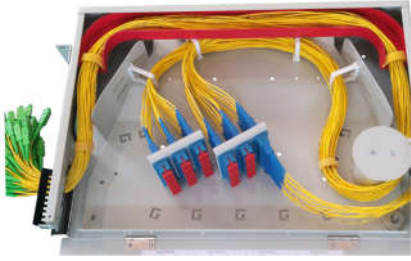
### 2. Bắt cố định tủ lên thang máng cáp, nối tủ đầu lưng hoặc ghép 2 tủ kê bên:

- Thanh cố định L bắt tủ cố định lên thang máng cáp: 02 cái
- Thanh nối liên khung, thanh nối đối lưng 2 tủ: đặt hàng. Xem hình ảnh dưới đây



### III- SƠ ĐỒ ĐI CÁP VÀ DÂY NHẢY QUANG RA TỦ:

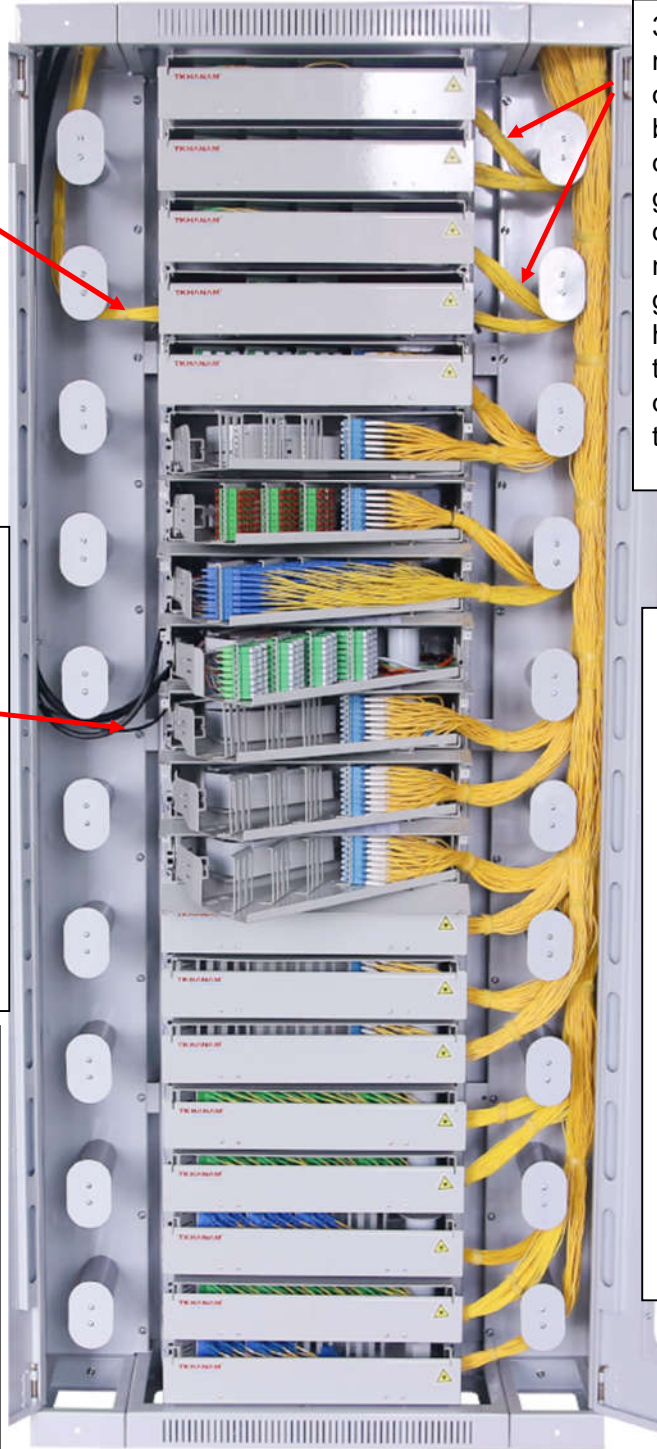
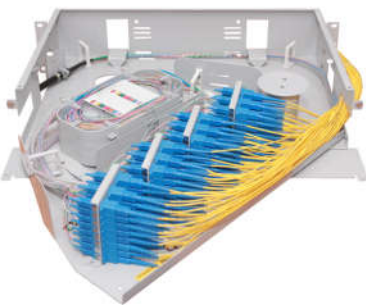
1. Dùng Module chỉ đầu nhảy cáp không hàn thì cáp nhảy đi vào bên trái tủ và vào bên cạnh module đầu nhảy lên máng cáp phía trong Module. Nhìn hình dưới



2. Dùng Module hàn nối cáp quang. Cáp vào bên trái cố định tại thành tủ và cổng vào bên cạnh module W96SC bằng cổ rê. Cáp đi trên đỉnh tủ hoặc đáy tủ



5. Module hàn nối 96FO TKFib-W96SC hoặc Module W48SC



3. Cáp quang và dây nhảy quang ra bên phải đi theo sơ đồ như hình bó gọn bằng dây băng dính. Cứ 2 Module ra đi gá vào 1 Rulo. Không được quấn tròn dây nhảy quanh Rulo. Khi gắn các Module hàn nối hay đầu nhảy quang từ trên xuống. Dây nhảy quang có thể đi ra đáy tủ hoặc trên nóc tủ

4. Tủ này là tủ tập trung kết hợp chức năng vừa hàn nối vừa dùng cho Module đầu nhảy, vì vậy có 2 Rulo 2 bên tủ. Liên hệ với nhà sx để cung cấp chính xác Module hàn nối hay đầu nhảy gắn lên tủ cho phù hợp. Vì tủ tập trung quang chỉ có sâu 300mm, chuẩn 19", Một số loại ODF Rack thông thường không thể gắn vừa. Chỉ có Module hàn nối quang TKFib-W96SC, W48SC gắn phù hợp.

- **Chú ý** :Đọc kỹ hướng dẫn lắp đặt tủ tập trung TKFib-WODF-1920 và Module hàn nối quang TKFib-W96SC, TKFib-W48SC để dùng