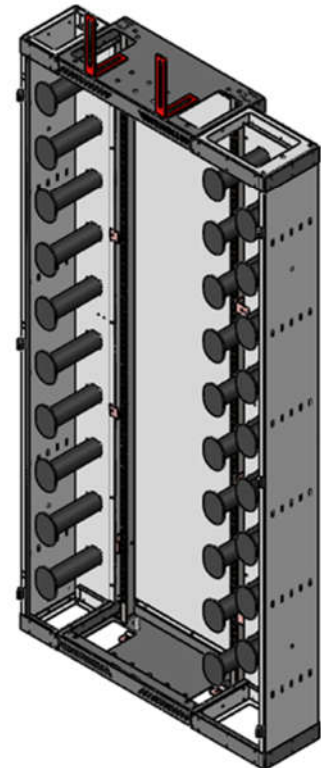
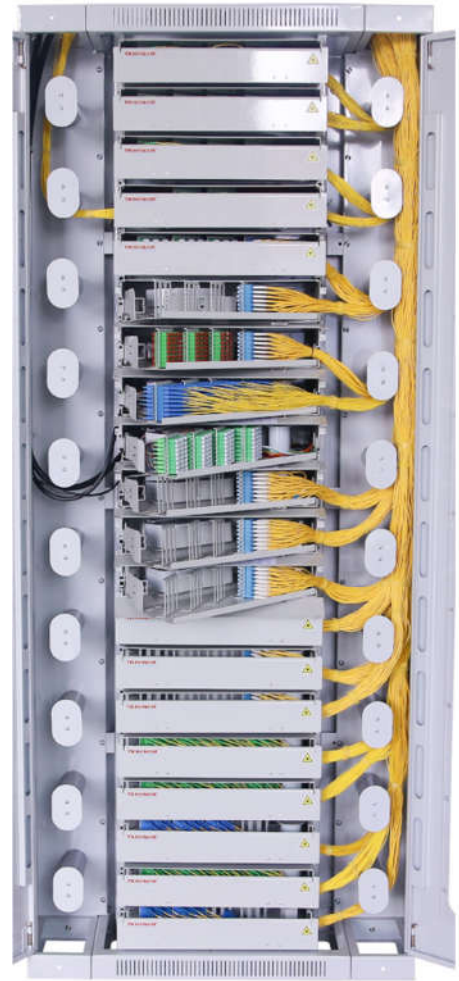


TỦ TẬP TRUNG QUANG TKFib-WODF-1920

A-THÔNG TIN SẢN PHẨM:

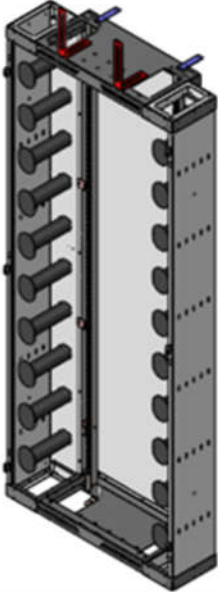
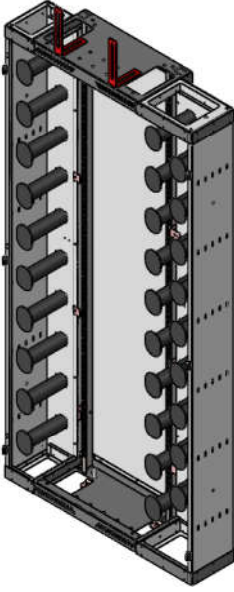
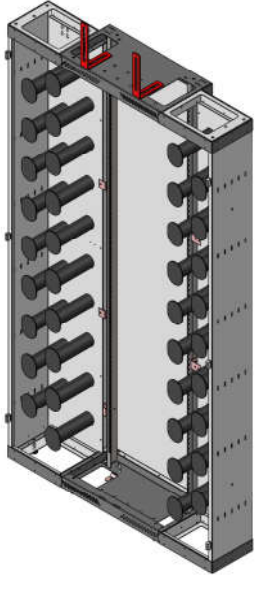
- Tủ phân phối quang tập trung TKFib-WODF-1920 là loại tủ sử dụng trong nhà, đài trạm viễn thông. Một đầu được hàn nối nối cáp quang sợi quang, còn 1 đầu kết nối tới thiết bị thông qua dây nhảy quang.
- Tủ được thiết kế dạng khung chính Rack 19", và 2 bên có khung chứa rulo cho cáp vào và cáp nhảy ra, phù hợp với các loại Module hàn nối Warrant & brown, TKFib-W96SC, TKFib-W48SC, TKFib-MV48SC...
- Tủ do TK HANAM thiết kế và sản xuất tại Việt Nam trên dây truyền công nghệ máy móc CNC hiện đại tập đoàn Amada (Nhật Bản)
- Dung lượng tủ gắn được 20 Module hàn nối quang Cao 2U. Nếu dùng Module hàn nối quang 48 cổng TKFib-W48SC dung lượng Max 960 cổng SC. Nếu dùng Module hàn nối quang 96 cổng TKFib-W48SC dung lượng Max 1920 cổng SC.
- Cấu trúc tủ khung tủ chính là có thiết kế định hướng cáp quang ống lồng đi vào tủ và định hướng quản lý, lưu trữ dây nhảy quang ra vào tủ một cách có hệ thống (Xem thêm hình ảnh sơ đồ quản lý cáp của tủ dưới đây .). Module hàn nối quang cao 2U là dạng Module tích hợp hàn nối cáp và đầu nhảy cáp quang cùng trên 1 module có kèm đủ adapter, Dây nối quang, Khay hàn, Ống co nhiệt . Module có thể tháo rời tủ khi cần. Hướng tiếp cận thao tác đầu nối hoàn toàn tại mặt trước tủ.
- Hệ thống định tuyến cáp quang vào và định tuyến ống lồng từ cố định công cấp tới khay hàn trong module đơn giản hóa bằng cách, cáp quang vào cố định tại 2 điểm : Thành trái của tủ và cố định cố cáp ngay trên Module quang , sau đó ống lồng được dẫn vào khay hàn tạo mỹ quan và thi công, bảo dưỡng dễ dàng. Khi thi công Module quang được tháo rời xuống đất thi công xong hoàn thiện sẽ đưa lắp lên tủ và cố định cáp thêm vào thành tủ. Tất cả mọi vị trí cáp quang và ống lồng cáp đều đảm bảo bán kính uốn cong $\geq 30\text{mm}$
- Hệ thống định tuyến lưu trữ , cố định dây nhảy quang : Thiết kế bên phải tủ 2 hàng Rulo rộng rãi và có đủ không gian cho 1,920 sợi dây nhảy quang 3.0mm, 2.0mm đi ra vào vào. Các Rulon quản dây đảm bảo bán kính uốn cong $\geq 30\text{mm}$. Dây nhảy có thể đi ra ngoài theo hướng đáy tủ hoặc trên nóc tủ, tùy theo thiết kế tại phòng máy.
- Hệ thống định tuyến cố định cáp: Có thể vào tủ theo 2 hướng là đỉnh tủ hoặc đáy tủ. Tủ thiết kế bên trái cho cáp quang vào đủ không gian cáp quang vào khi lắp max dung lượng tủ. Bên phải thiết kế cho dây nhảy quang ra/vào đủ không gian khi lắp max dung lượng tủ. Tất cả hệ thống cố định cáp vào rất thuận tiện cho thi công.
- Giá phối quang hay Module hàn nối quang cao 2U: Thiết kế chắc chắn trên tủ không rung lắc. Các thanh panel được thiết kế khoảng cách rộng để dễ dàng thao tác và quan sát khi thi công và bảo dưỡng, không ảnh hưởng đến các adapter kế bên khi thao tác. Các bản thanh Panel adapter được thiết kế xéo đảm bảo tia laser không ảnh hưởng đến mắt của người thao tác. Và Module luôn có adapter có nắp đậy và module có nắp đậy phía trước dán tem tam giác vàng cảnh báo tia



laser. Khay hàn quang sử dụng 4 khay dùng cho 12 hoặc 24FO, khay hàn dạng lật bản lề dễ dàng thao tác, thuận tiện cho hàn sợi mới mà không ảnh hưởng đến các sợi hàn hiện hữu. Lưu trữ trong khay hàn đủ rộng và không bị suy hao bởi bản kính uốn cong và không ảnh hưởng đến chất lượng đường truyền. Các sợi dây nối quang (Pigtail) luôn lắp sẵn và chấu đến từng khay hàn.

- ✚ Cửa tủ được thiết 2 cánh, có khoét khu vực làm cách cửa trong suốt mica nhìn thấy bên trong tủ. Tủ thiết kế khóa mặt trước an toàn
- ✚ Tài liệu theo tủ: Tài liệu hướng dẫn cơ bản đi dây trong Tủ và Module hàn nối quang. Tài liệu hướng dẫn thao tác Module hàn nối quang khi thi công hay lắp đặt Module lên tủ.
- ✚ Vật liệu của Khung tủ và cánh và vách tủ: Đều làm từ thép cán nguội CT38 hoặc JIS G3141 SPPC-S tiêu chuẩn Nhật Bản có cùng tính chất tương đương CT38 và độ dày 1.5mm. (Xem thêm tài liệu CQ của hãng cung cấp kèm theo). Sơn tĩnh điện màu sáng.

✚ **Kích thước tủ, cấu trúc và mã chi tiết thì xem bảng chi tiết dưới đây:**

Mã hàng	TKFib-WODF-19201L1RS	TKFib-WODF-19201L2RS	TKFib-WODF-19202L2RS
Hình ảnh Tủ			
Kích thước WxDxHmm	900x300x2200mm	1050x300x2200mm	1200x300x2200mm
Cấu trúc 2 bên tủ	1L = 1 hàng rulo bên trái 1R = 1 hàng rulo bên phải	1L = 1 hàng rulo bên trái 2R = 2 hàng rulo bên phải	2L = 2 hàng rulo bên trái 2R = 2 hàng rulo bên phải
Kích thước – 2 bên tủ WxDxH mm	2 x 150mm x 300 x 2200mm	1x150 +1x300 x 300x2200mm	2x300x300x2200mm

✚ **Dung lượng tủ xem dưới đây:**

Số lượng Module lắp tối đa cho tủ	Loại Module cao 2U SC, FC	Mã Module	Tổng dung lượng tủ (Cổng, Sợi)
20	48 cổng	TKFib-W48SC	960
20	72 cổng	TKFib-W72SC	1440
20	96 cổng	TKFib-W96SC	1920

RULO DỰ TRỮ DÂY NHẢY QUANG:

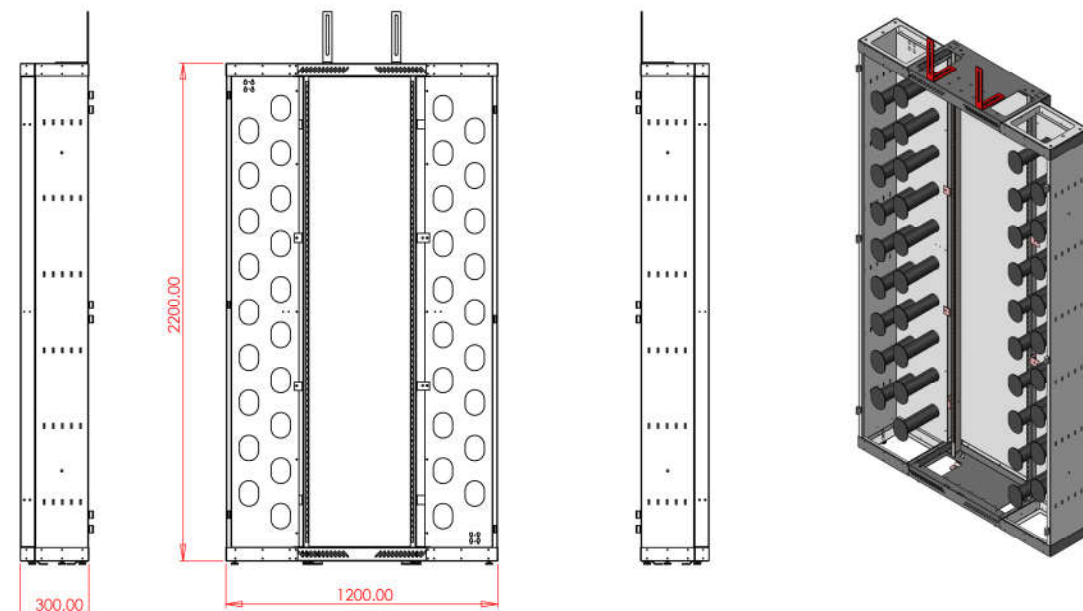
- Rulo dự trữ, định hướng dây nhảy quang dùng trong các tủ tập trung quang WODF, Tủ thiết bị, tủ rack ... Các sợi quang cuộn xung quanh ống, đảm bảo bán kính cong tối thiểu 30mm. Đầu của ống có kích thước 100mm x 85mm để giữ các sợi quang. Được thiết kế để lắp đặt dễ dàng, đặc biệt khi lắp cài vào Tủ WODF quang do TK HANAM sản xuất
- Vật liệu bằng nhựa có độ bền cao và chắc chắn.



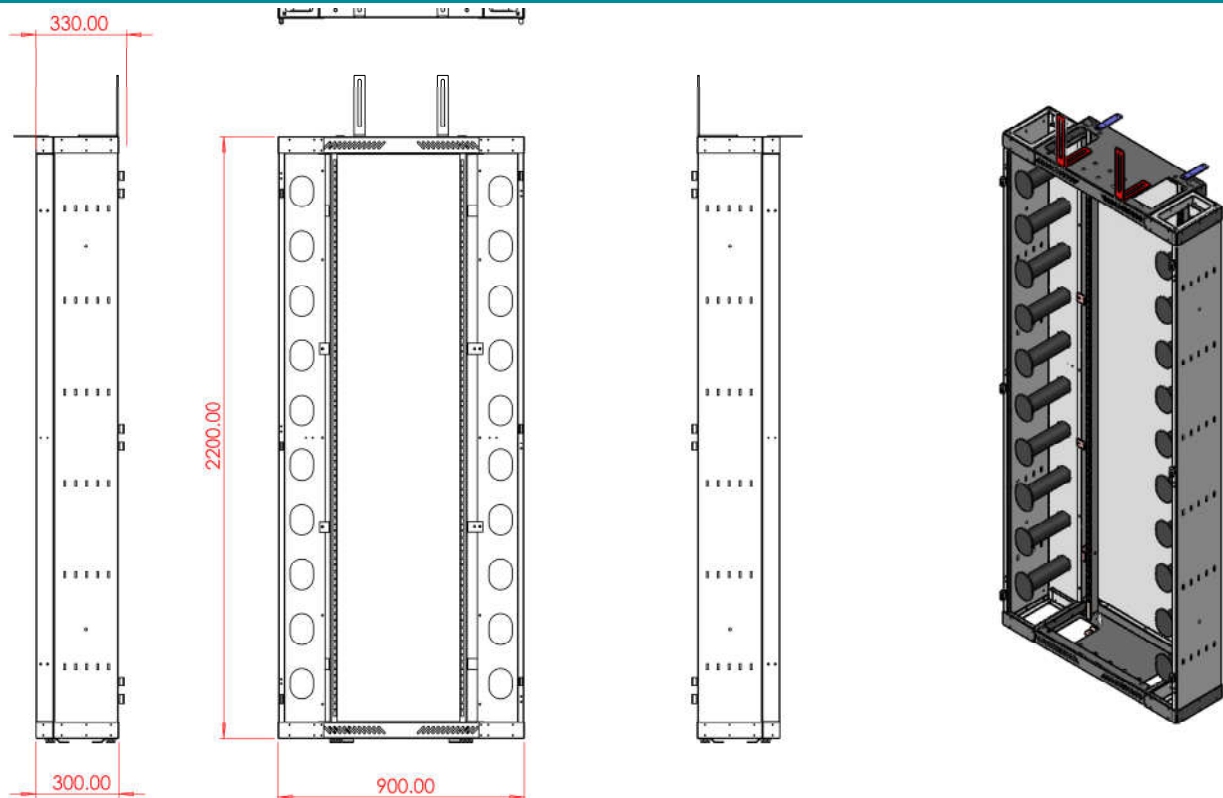
B- MỘT SỐ PHỤ KIỆN TỦ QUANG TẬP TRUNG:

1. Khung tủ tập trung : 01 Tủ
 - ✓ Bộ phụ kiện bắt tủ sàn : 04 bộ
 - ✓ Bộ phụ kiện bắt tủ lên thang máng cáp: 02 bộ
 - ✓ Cờ rê cố định cờ cáp vào tủ : 20 cái
 - ✓ Giấy hướng dẫn sử dụng tủ
2. Module hàn nối quang: 01 bộ
 - ✓ Tai và ốc bắt Rack : 02 bộ
 - ✓ Cờ rê cố định cờ cáp vào module : 02 cái/ 1 Module
 - ✓ Ống ruột gà/ Ống bảo vệ 1m/ 1 Module
 - ✓ Lạt nhựa cố định ống lồng 100mm: 10 sợi/ 1 Module
 - ✓ Giấy dán nhãn đánh số: 01 bộ/ 1 Module
 - ✓ Giấy hướng dẫn sử dụng chi tiết Module: 01 bộ

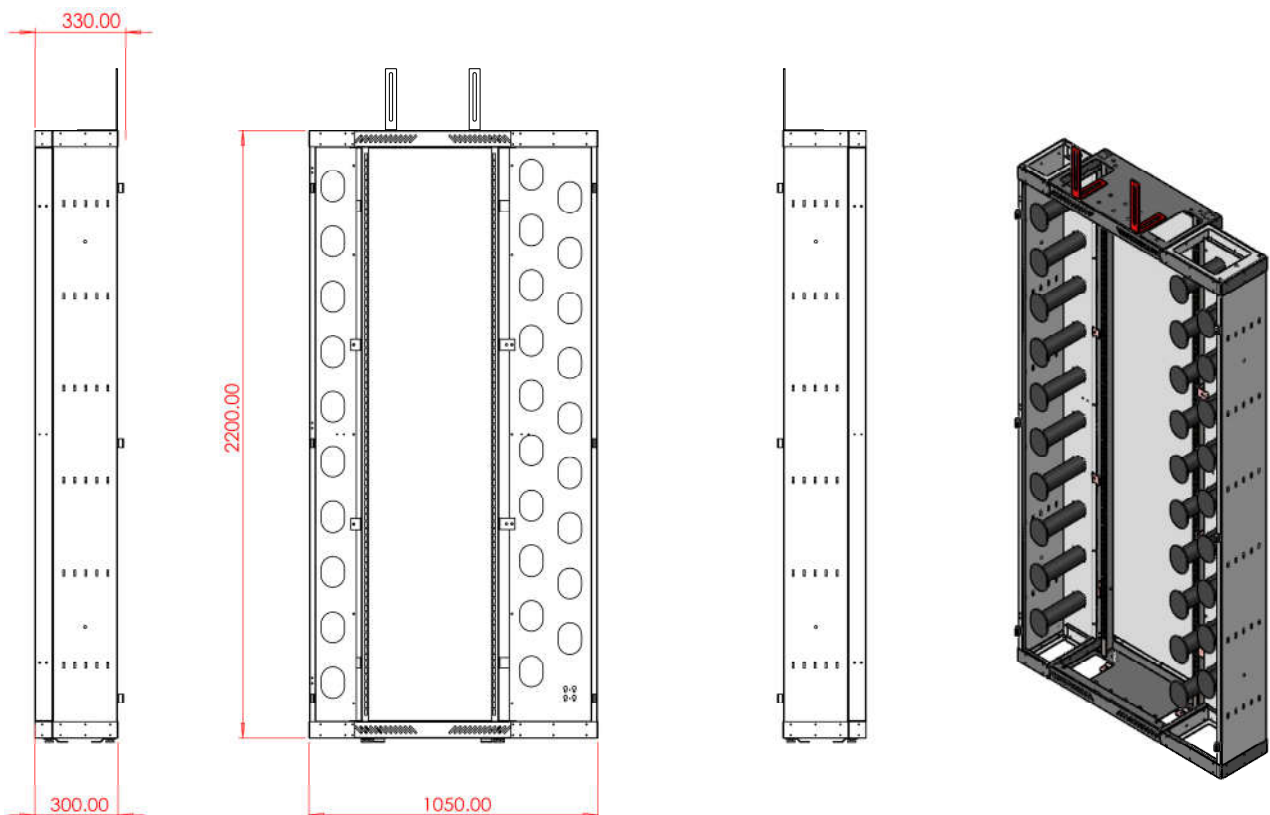
C- MỘT SỐ HÌNH ẢNH TẬP TRUNG:



H6- BẢN VẼ KÍCH THƯỚC TỦ W1200 x D300 x H2000 (2 bên có 2 hàng Rulo)



H6- BẢN VẼ KÍCH THƯỚC TỦ W900 x D300 x H2000 (2 bên có 1 hàng Rulo quấn dây)



H7- BẢN VẼ KÍCH THƯỚC TỦ W1050 x D300 x H2000 (Bên trái có 1 hàng Rulo – Bản phải có 2 hàng rulo)